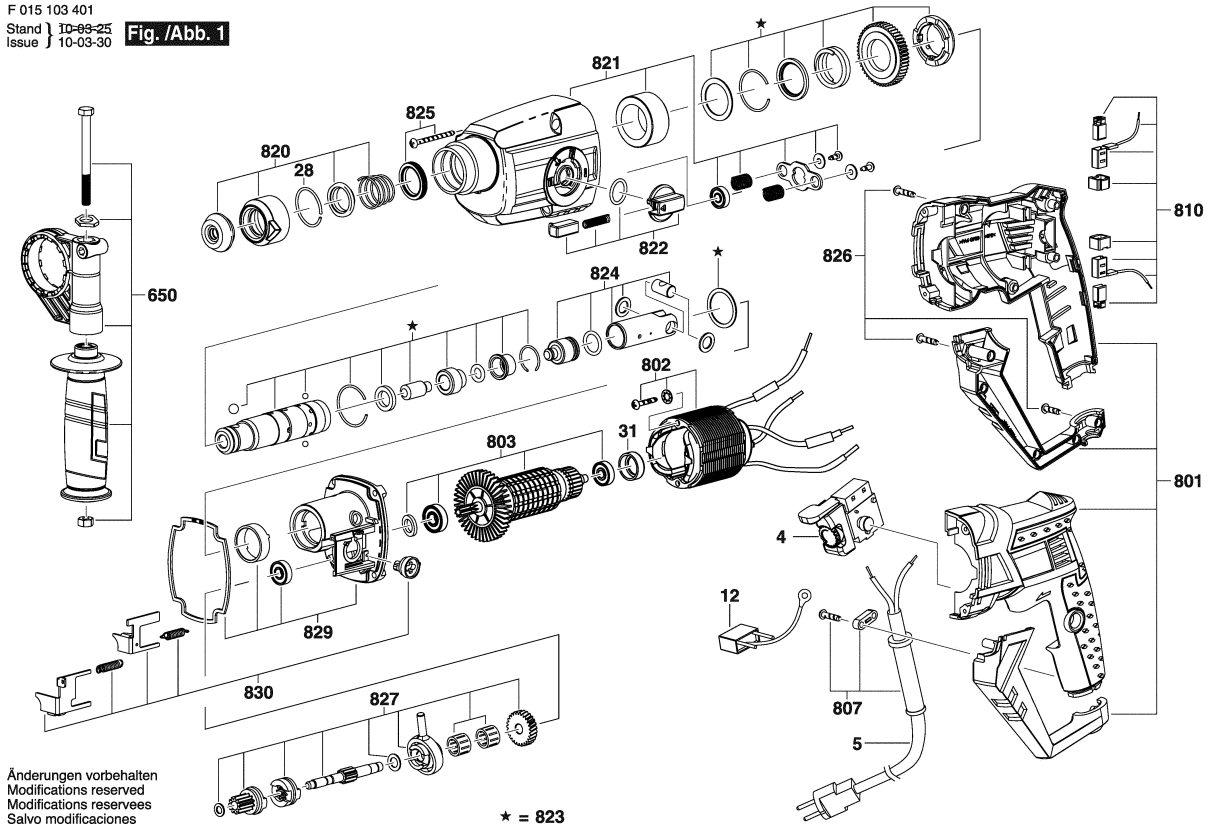


F 015 103 401
Stand 10-03-25
Issue 10-03-30 Fig./Abb. 1



Модел: F 015 174 301 = 230 / EU Дата: 1.3.2011

Поз.	Бр.	Каталожен №	Обозначение	PG	Поз.	Бр.	Каталожен №	Обозначение	PG
4	1	2 610 Z04 075	ПУСКОВ КЛЮЧ .	28	S				
5	1	1 607 000 227	ЗАХРАНВАЩ КАБЕЛ EU 4,15m	30	S				
5	1	2 610 383 569	ЗАХРАНВАЩ КАБЕЛ СН 4,15m	27	S				
12	1	2 610 Z01 067	КОНДЕНЗАТОР .	15	S				
28	1	2 610 Z01 083	ПРУЖИННА ШАЙБА .	10	S				
31	1	2 610 Z01 081	МАНШОН .	10	S				
650	1	2 610 Z00 439	ДОПЪЛНИТЕЛНА ДРЪЖКА .	22	S				
801	1	2 610 Z01 069	ДРЪЖКА .	29	S				
802	1	2 610 Z01 077	СТАТОР 230V .	30	S				
803	1	2 610 Z01 070	РОТОР 230V .	34	S				
807	1	2 610 Z01 078	НАКРАЙНИК ЗА КАБЕЛ .	11	S				
810	1	2 610 Z01 068	ЧЕТКИ-КОМПЛЕКТ .	21	S				
820	1	2 610 Z01 082	ДЪРЖАЧ .	18	S				
821	1	2 610 Z02 152	КОПРУС ПРЕДАВАВКИ .	29	S				
822	1	2 610 Z01 076	БУТОН .	16	S				
823	1	2 610 Z01 073	ЗАДВИЖВАЩ ВАЛ .	34	S				
824	1	2 610 Z01 074	БУТАЛО-ГРУПА .	25	S				
825	1	2 610 Z01 075	К-Т РЕЗЕРВНИ ЧАСТИ .	13	S				
826	1	2 610 Z01 079	КОМПЛЕКТ ВИНТОВЕ .	12	S				
827	1	2 610 Z01 071	ШАЙБА .	31	S				
829	1	2 610 Z01 072	ОСНОВА .	24	S				
830	1	2 610 Z01 084	ПОЗИЦИОНЕН ПАЛЕЦ .	17	S				